

МБУК «Вышневолоцкая центральная библиотека»

**Библиотека в историческом здании:
сохранение наследия и его
популяризация.**

Подольская сельская библиотека



Подольская сельская библиотека

<https://vk.com/club202543215>



Мастер-класс для воспитанников Школы молодого журналиста





I. Общие сведения

1. Полное наименование школы с указанием № и типа школы Подольская земская школа

2. Адрес школы: АССР, край, область Калининская
 Район Волоцкий сельсовет Ленинский поселок _____ насел. пункт д. Подол почтов. отд. Серебряшки
 Город _____ район города _____ улица _____ № дома _____

3. Ближайшая железнодорожная станция (пристань) Академиков расстояние от школы до станции (пристань) 9 км

4. С какого года существует школа 1886

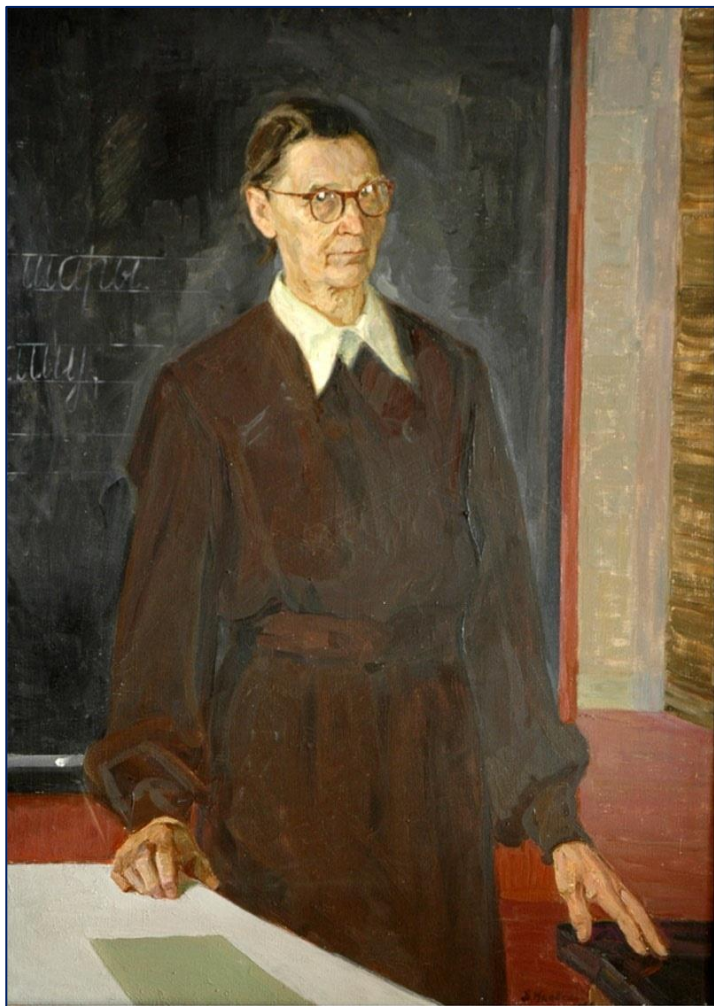
5. Ближайшая семилетняя или средняя школа Алтайская 8-летняя школа и Рудневская 8-летняя школа

II. Район обслуживания школы

№№ п/п	Перечень населенных пунктов (улиц), откуда дети посещают школу	Расстояние до школы в км.	_____ уч. год		Для записи изменений посещающих школу		Для записи изменений посещающих школу		Для записи изменений посещающих школу		Для записи изменений посещающих школу	
			число детей, всего	в том числе в возрасте 7-8 лет	число детей, всего	в том числе в возрасте 7-8 лет	число детей, всего	в том числе в возрасте 7-8 лет	число детей, всего	в том числе в возрасте 7-8 лет	число детей, всего	в том числе в возрасте 7-8 лет
1	2	3	4	5	6	7	8	9	10	11	12	13
1.	д. Подол	1 км										
2.	д. Старо-Котиче	1										
3.	д. Ново-Котиче	2										
4.	д. Писочек "Чистовка"	3										
5.	д. Турово	3										
6.	д. Медовые	2										
7.	д. Орлово	3										
8.	д. Серебряшки	3										
9.	д. Губы	3										
10.	д. Орлово	3										
11.	д. Солина											

Подольская земская школа





**Д.И. Маевский «Портрет сельской учительницы», 1962 г.
Антонина Алексеевна Васильева,
приехала в Подол из Петрограда
после революции**



**Мария Николаевна Попова,
учительница начальных
классов. 1950 г.**



Школьный класс



**Экспонаты
школьного музея**



Экспонаты музея



Экскурсионные группы в музее





Здание Подольской земской школы, построенное в 1886 году, в котором находится библиотека и музейная комната